

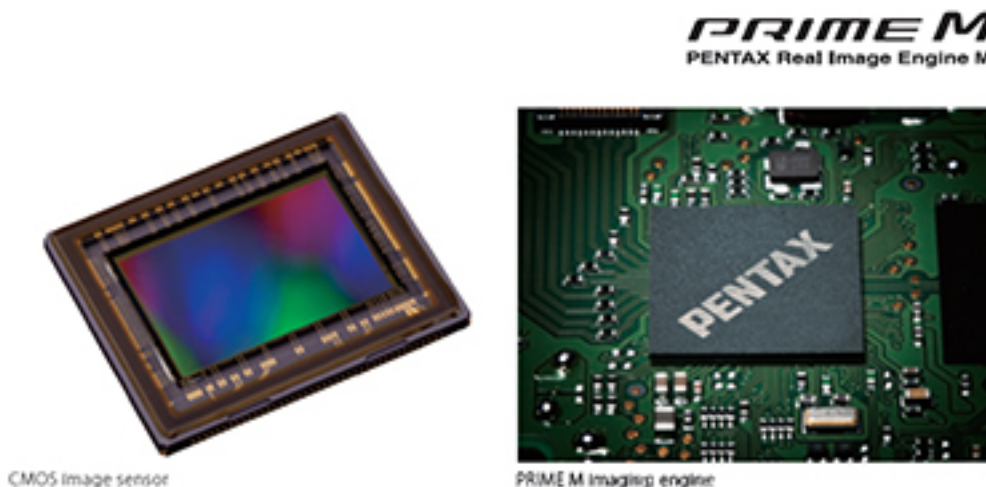
## COMUNICATO STAMPA

### FACILISSIMA DA USARE, MA CON PRESTAZIONI AL TOP

Questo modello di prezzo particolarmente competitivo vanta caratteristiche di grande pregio come la costruzione compatta e leggera, la maneggevolezza, l'alta risoluzione data dai 16,2 megapixel effettivi; l'altissima sensibilità di ripresa fino a ISO 51200 e la possibilità di raffiche ad alta velocità fino a circa sei immagini al secondo, che la rendono uno strumento ideale per fotografare in ogni condizione.

### Alta risoluzione e altissime sensibilità fino a ISO 51200

La K-500 impiega un sensore CMOS allo stato dell'arte con un'ampia area sensibile di ben 23,7mm per 15,7mm, che assicura un'elevata velocità di lettura dei dati immagine. Questo sensore immagine è abbinato al processore PRIME M — lo stesso dispositivo di elaborazione che equipaggia modelli di categoria superiore — per fornire immagini digitali ad altissima risoluzione e ricche gradazioni tonali con circa 16,28 megapixel effettivi. La K-500 offre anche capacità di ripresa ad altissima sensibilità fino a ISO 51200, che permettono al fotografo di eseguire fantastiche riprese a mano libera perfino di notte.



### Innovativo meccanismo di stabilizzazione SR

Il sistema SR (Shake Reduction) realizzato da PENTAX compensa efficacemente i fastidiosi effetti del tremolio della fotocamera, assicurando immagini nitide e prive di mosso anche nelle condizioni più esposte al fenomeno, come nell'uso di teleobiettivi, nelle riprese al buio senza flash o nel fotografare i paesaggi al crepuscolo. Questo meccanismo innovativo è compatibile con quasi tutti gli obiettivi intercambiabili PENTAX, perfino quelli progettati per le fotocamere a pellicola.\* Permette inoltre alcune funzioni speciali, come la modalità ASTRO TRACER che semplifica la fotografia astronomica in combinazione con l'unità GPS opzionale O-GPS1.

\* Obiettivi compatibili con questo dispositivo: obiettivi PENTAX con baionetta K, KA, KAF, KAF2 e KAF3; obiettivi a vite (tramite adattatore) e obiettivi dei sistemi 645 e 67 (tramite adattatore). Alcune funzioni della fotocamera non sono disponibili con determinati obiettivi.



Without SR



With SR

## Raffica veloce a 6 immagini al secondo

La funzione di ripresa continua ad alta velocità della K-500 permette di catturare soggetti in movimento rapido — come atleti, spettacoli dal vivo e natura — in una serie di immagini con velocità massima di circa sei fotogrammi al secondo (nel formato di registrazione JPEG).



## Video Full HD

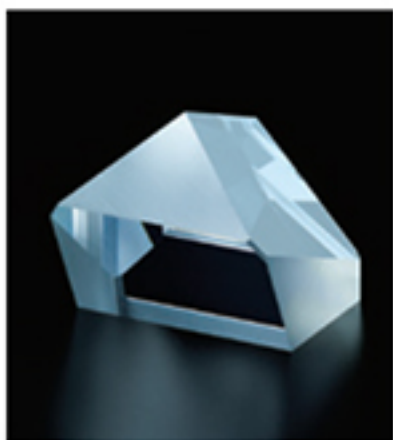
La K-500 registra filmati all'elevata risoluzione Full HD (1920 x 1080 pixel) nel formato di registrazione H.264, scegliendo anche il frame rate (30, 25 o 24 fotogrammi al secondo). Offre perfino strumenti creativi per il trattamento delle immagini\*\*, come la funzione Immagine Personalizzata, e caratteristiche utili nella registrazione dei filmati, come la funzione di ripresa intervallata per realizzare video personalizzati.

\*\* Il frame rate può variare quando si richiede un trattamento delle immagini non standard.

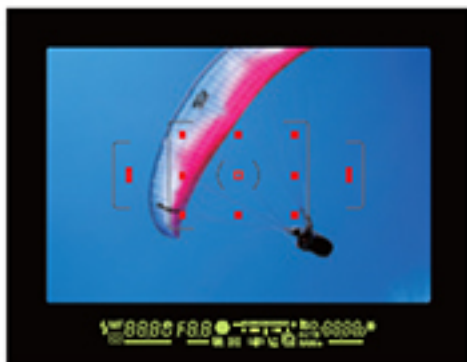
## Mirino ottico con campo visivo di circa il 100%

Nonostante il corpo macchina compatto tipico dei modelli entry level, la K-500 vanta un pregiato pentaprisma in vetro con copertura di circa il 100% del campo di visione e ingrandimento di circa 0,92 volte (con obiettivo 50mm F1,4

all'infinito) per avere una visione completa e agevolare la composizione dell'immagine e la messa a fuoco. Dato che il soggetto risulta ben chiaro anche in piena luce solare e si eliminano l'errore di parallasse e il ritardo nella visione dell'immagine nel mirino (tipici di altre tipologie di fotocamere), la K-500 risponde prontamente e nel modo più efficace alle situazioni e ai soggetti più impegnativi, come nei paesaggi che richiedono inquadrature precise e nelle scene di sport e azione dove è essenziale scattare al momento giusto.



Glass pentaprism



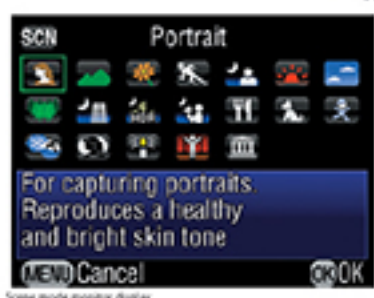
K-50's viewfinder (0.92-times magnification)



K-r's viewfinder (0.86-times magnification)

## Modi Auto Picture e Scena: pratici e intuitivi

L'originale modo Auto Picture messo a punto da PENTAX seleziona automaticamente la modalità di ripresa più appropriata per un dato soggetto o scena tra Ritratto, Paesaggio, Macro e altri modi specifici. Dato che la K-500 imposta tutti i parametri di ripresa essenziali — come tempo di posa, diaframma, bilanciamento del bianco, saturazione, contrasto e nitidezza — il fotografo può concentrarsi sulla composizione dell'immagine e sulle opportunità di scatto. La K-500 offre anche 19 modi Scena, tra i quali Ritratto in notturna, Animale domestico e Silhouette, per semplificare le riprese di soggetti e scene di una certa complessità per chi è agli inizi con la fotografia reflex digitale.



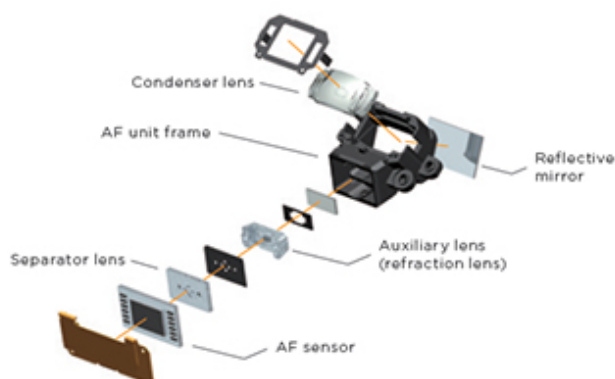
Scene mode monitor display





## Autofocus di alta precisione con modulo AF SAFOX IXi+

La K-500 impiega il modulo AF allo stato dell'arte SAFOX IXi+, che assicura una messa a fuoco pronta e di alta precisione con 11 sensori (dei quali i nove centrali sono a croce). Dispone anche di illuminatore ausiliario per effettuare la messa a fuoco in situazioni di luce particolarmente scarsa. La funzione di espansione dell'area AF permette di mantenere il fuoco su un soggetto in movimento anche se questo esce dall'area desiderata, grazie ai dati forniti dai sensori AF contigui. In questo modo non solo si migliora nettamente la precisione e la velocità dell'autofocus con soggetti in movimento, ma si hanno risultati superiori anche nell'inseguire i soggetti usando un teleobiettivo.



Nine cross-type sensors ( ) are positioned in the middle.

## Ampia scelta di strumenti creativi

La funzione immagine personalizzata della K-500 permette all'utente di selezionare facilmente e rapidamente il tipo di finitura desiderata per una data immagine, scegliendo fra 11 personalizzazioni. La K-500 fornisce anche 19 speciali filtri digitali per aggiungere effetti particolari alle immagini acquisite, per esprimere la propria creatività senza usare un computer.



Reversal Film



Radiant



Bleach Bypass



Vibrant

## Due tipi di alimentazione, a scelta

Oltre alla batteria standard del tipo ricaricabile a ioni di litio, in grado di scattare circa 480 immagini con una ricarica,<sup>\*\*\*</sup> la K-500 si può alimentare anche tramite quattro batterie di tipo AA (stilo) grazie al portabatterie AA opzionale D-BH109. Dato che le batterie di tipo AA sono facilmente reperibili quasi ovunque nel mondo, non si deve temere di rimanere a corto di energia, nemmeno in viaggio.

\*\*\* Nelle condizioni di verifica prescritte da PENTAX, usando la batteria ricaricabile a ioni di litio D-LI109 senza impiegare il flash.

## Altre caratteristiche

1. Ampio monitor LCD da 3 pollici wide-view con circa 921.000 punti
2. Sistema esposimetrico multi-zona a 77-segmenti per misurazioni della luce particolarmente accurate
3. Dispositivo DR (Dust Removal) per scrollare la polvere dalla superficie del sensore immagine CMOS
4. Sistema di controllo Hyper progettato da PENTAX per rispondere con la massima flessibilità e praticità alle intenzioni creative del fotografo
5. Funzione di recupero dei dati RAW per salvare come file RAW un'immagine appena scattata in formato JPEG
6. Compatibilità con schede di memoria SD per rete wireless Eye-Fi
7. Viene fornito di serie il software SILKYPIX Developer Studio 3.0 LE for PENTAX RICOH (per il trattamento dei dati RAW, sviluppato da Ichikawa Soft Laboratory); insieme alla possibilità di sviluppare i dati RAW direttamente con la K-500

**Fowa** distributore ufficiale del marchio Pentax in Italia annuncia che questa novità sarà disponibile da fine Luglio.

Importato e distribuito in Italia da:

**FOWA S.p.A. – Via Vittime di Piazza Fontana, 52bis – 10024 Moncalieri**

**Tel.011.81.44.1 - Fax 011.899.39.77**

[www.fowa.it](http://www.fowa.it)

**UFFICIO STAMPA FOWA**

**Marco Cappati**

[marco.cappati@fowa.it](mailto:marco.cappati@fowa.it)